

Utilisation de BLOCK

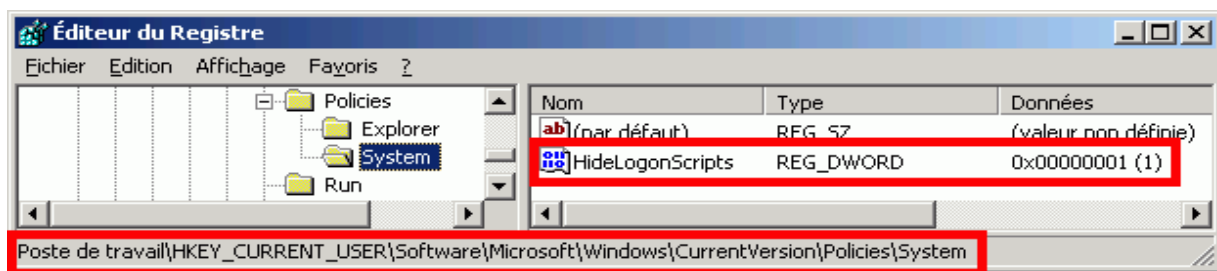
<http://www.koxo.net>



BLOCK V1.1

1-Présentation

L'outil **BLOCK** permet de bloquer ponctuellement le clavier et la souris pendant un temps paramétrable. Il permet aussi de débloquent le clavier et la souris avant la fin du temps prévu. Cet outil est surtout intéressant quand les postes client du réseau sont en Windows 9x car il n'est pas possible de cacher le script de login de type BATCH (comme c'est le cas sur les stations de type NT à travers la clef de registre).

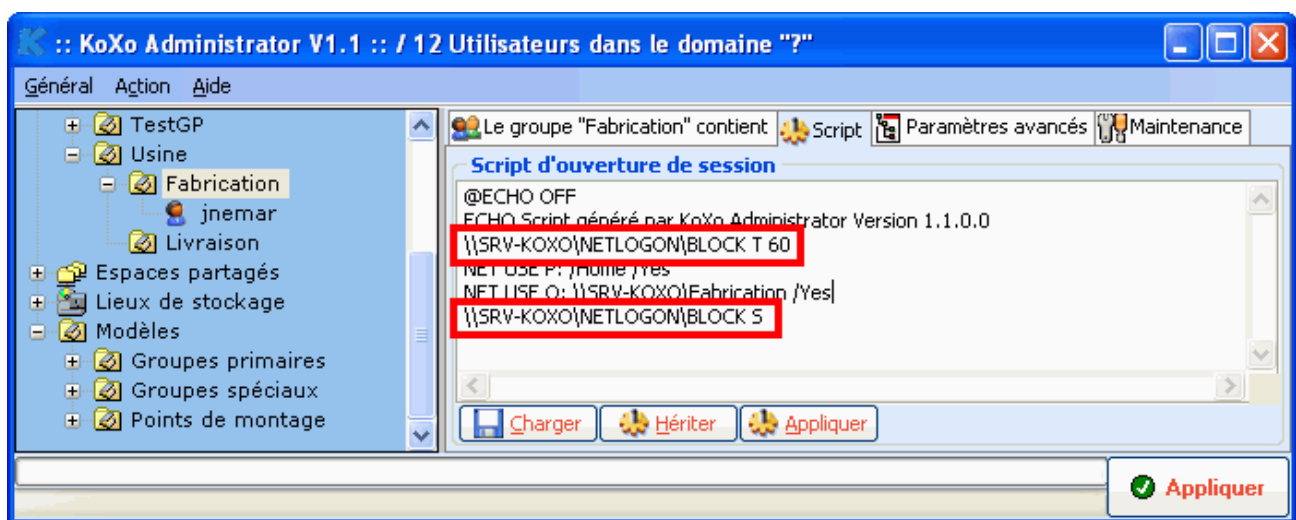


2 - Utilisation

Paramètres de lancement :

Aucun → Affichage de l'aide
T n → Bloque le clavier et la souris pendant n secondes
S → Débloquent le clavier et la souris

BLOCK se copie de préférence dans le partage **NETLOGON**, il suffit ensuite d'ajouter les lignes suivantes en début et fin de script de connexion des utilisateurs :



Exemple dans KoXo Administrator