



# KoXo Group Policy Deployment

## 1 - Introduction

**KoXo Group Policy Deployment (KoXoGPDeploy)** est un outil de déploiement de stratégies de groupe dans des domaines Microsoft Active Directory. Il est particulièrement intéressant pour les collectivités ou organismes devant déployer des configurations similaires sur une multitude de domaines différents. Il ne remplace pas les outils et consoles proposés par Microsoft, au contraire il est complémentaire à la console de gestion des stratégies de groupe (GPMC). **KoXo GPDeploy** permet principalement de réaliser deux tâches :

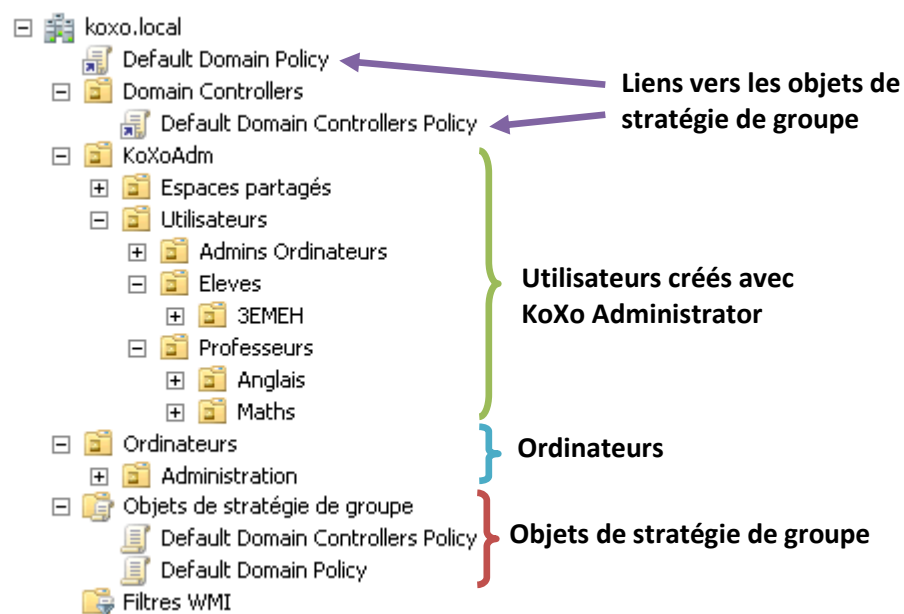
1. Recenser toutes les configurations qui ont été faites via GPMC et les stocker dans un fichier XML puis d'y ajouter les sauvegardes des données de stratégies de groupes réalisées par GPMC.
2. Restaurer l'ensemble des configurations sur d'autres contrôleurs de domaines en un minimum d'opérations (de deux à quatre clics selon les configurations réalisées).

Une fois une configuration établie il suffit alors de fournir **KoXo GPDeploy**, le fichier XML et les sauvegardes de GPMC pour pouvoir réaliser les mêmes configurations dans d'autres domaines Active Directory.

**KoXo GPDeploy** nécessite Microsoft Active Directory et de ce fait n'est pas compatible avec Windows NT4 ni avec les émulateurs SAMBA. Il fonctionne sur les ordinateurs exécutant Windows 2003 à Windows 2012R2 (serveurs ou stations).

## 2 – Configuration initiale

Voici un exemple de de structuration simple dans Active Directory, on remarque une unité d'organisation « KoXoAdm » utilisée pour gérer les utilisateurs et une unité d'organisation « Ordinateurs » utilisée pour gérer les ordinateurs. Après installation d'un serveur il n'y a que deux objets de stratégie de groupe de présents et deux liens les utilisant.

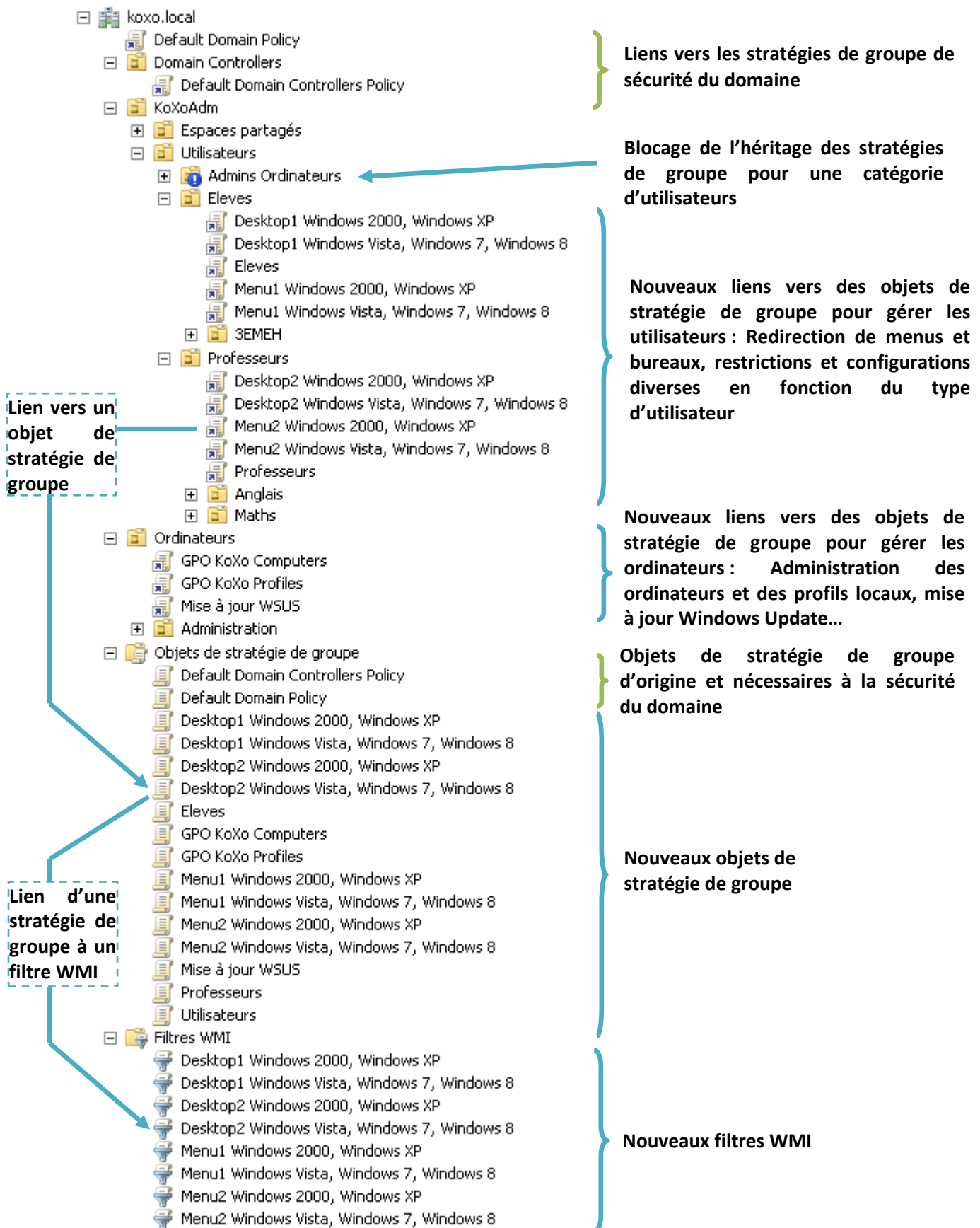


**Exemple de configuration initiale**

# Utilisation de **KoXo Group Policy Deployment V1.x**

<http://www.koxo.net>

## 2 – Exemple de configuration complète

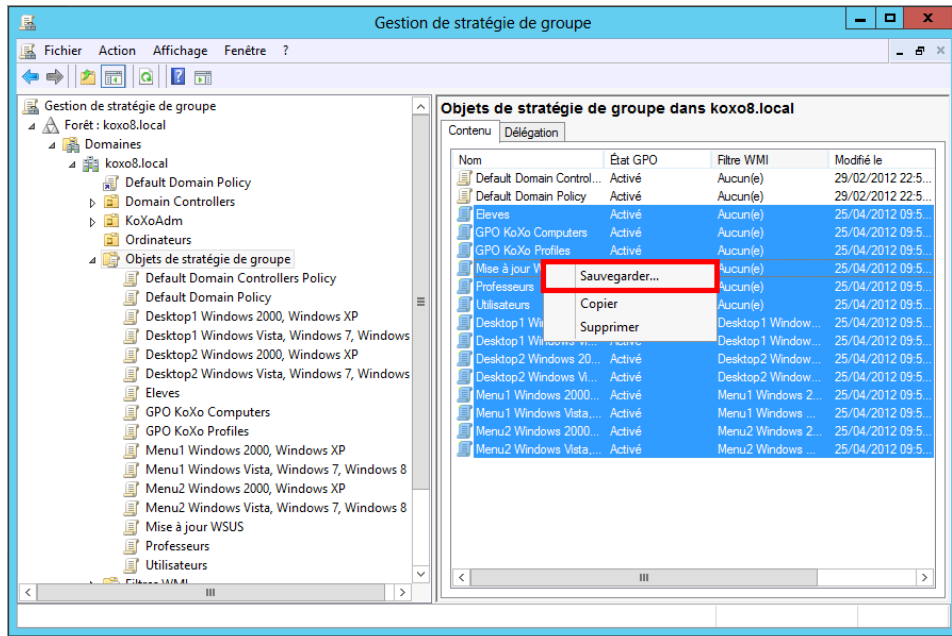


**Configuration réalisée en quelques secondes via KoXo GP Deploy**

## 3 – Capture d'une configuration existante

### 3.1 – Sauvegarde des objets de stratégie de groupe

On utilise la console GPMC, on se place sur le conteneur des objets de stratégie de groupe, on sélectionne la liste des objets voulus :

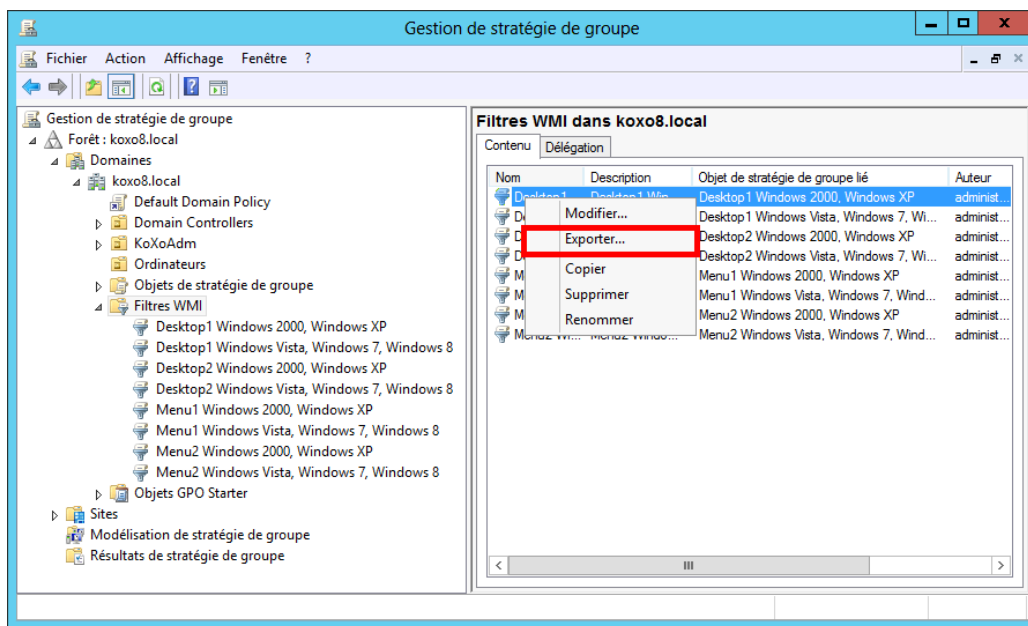


### Sauvegarde des stratégies de groupe

Il faut créer un dossier nommé GPO par exemple et l'indiquer à l'assistant de sauvegarde.

### 3.2 – Sauvegarde des filtre WMI

Si la configuration utilise des filtres WMI, il faut exporter ces filtres un à un : (on utilisera un dossier nommé WMI par exemple)



### Export d'un filtre WMI

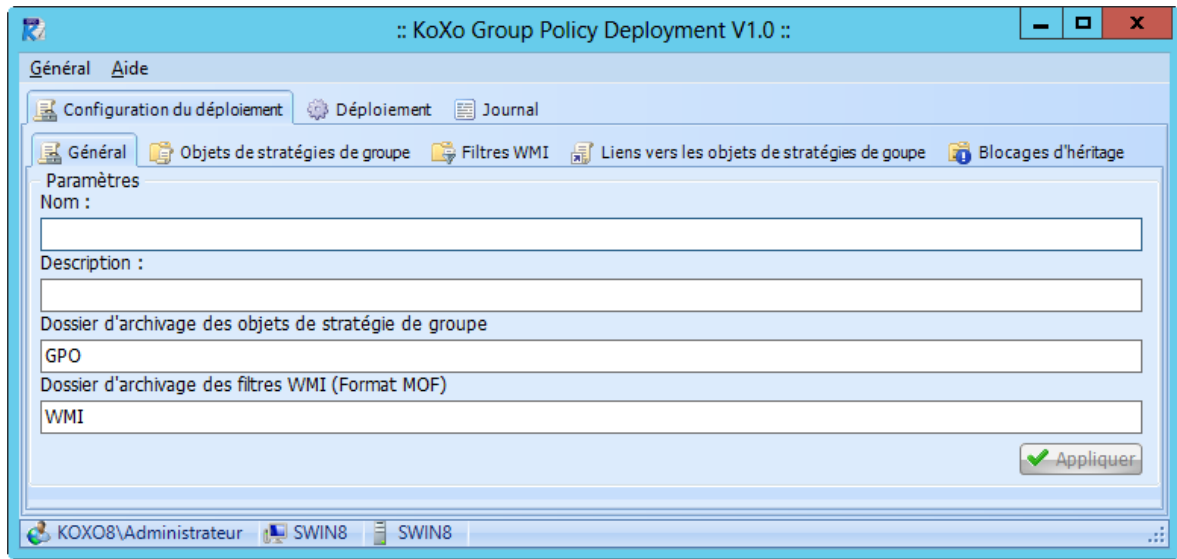
Le nom donné aux fichiers (\*.MOF) n'a aucune importance, car le nom du filtre est présent dans chaque fichier.

# Utilisation de **KoXo Group Policy Deployment V1.x**

<http://www.koxo.net>

## 3.3 – Démarrage de KoXo GPDeploy

Lancer l'outil et indiquer qu'il s'agit d'un nouveau déploiement (menu **Général/Nouveau déploiement**) :

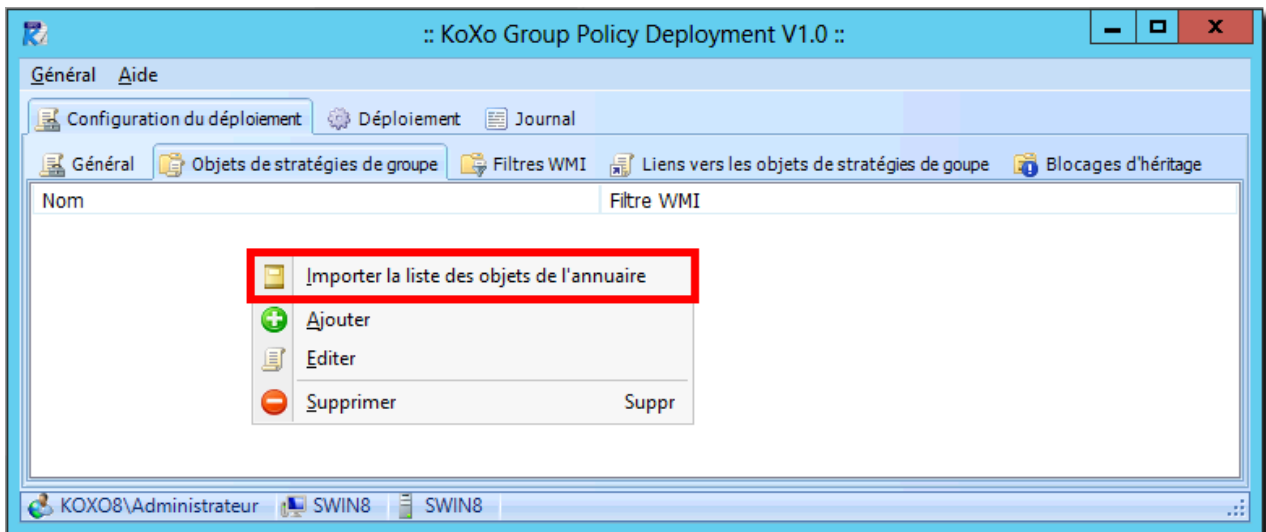


### **Création d'un nouveau déploiement**

Le fichier de déploiement devra se trouver à la racine des dossiers qui contiennent les objets de stratégie de groupe et les filtres WMI, renommer le nom des dossiers si nécessaire. On peut bien sûr réaliser plusieurs déploiements qui utiliseront les mêmes objets de stratégie et les mêmes filtres WMI.

## 3.4 Capture des configurations en place

Il faut se placer successivement dans les onglets « Objets de stratégie de groupe », « Filtres WMI », « Liens vers les objets de stratégie de groupe », « Blocages d'héritage » et d'effectuer un clic droit sur la liste :



### **Capture de paramètres dans l'annuaire**

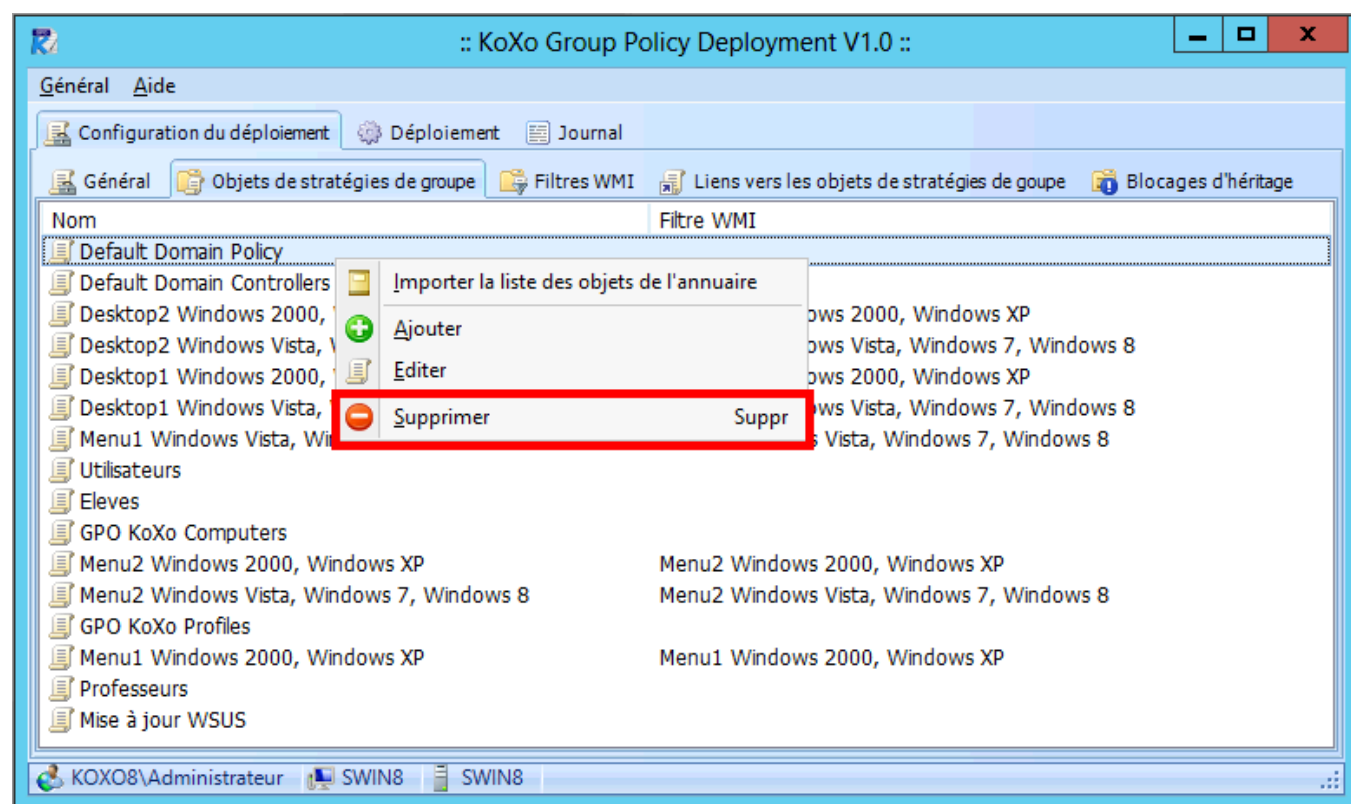
L'opération prend à chaque fois quelques secondes.

# Utilisation de KoXo Group Policy Deployment V1.x

<http://www.koxo.net>

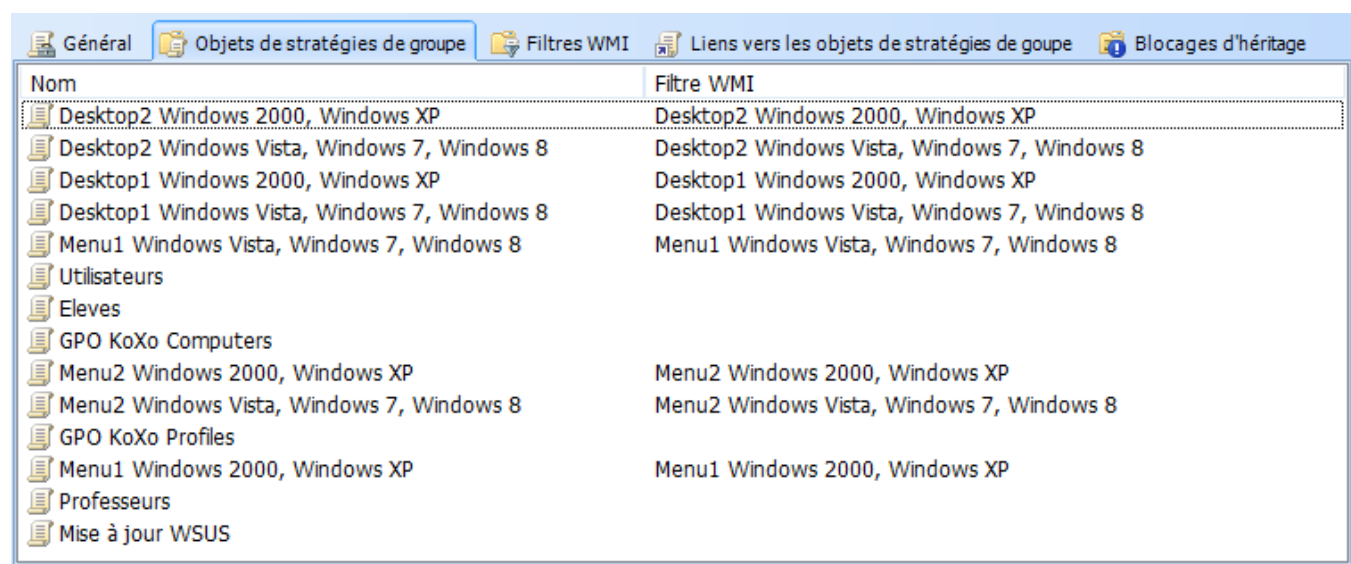
## 3.5 Suppression des configurations non nécessaires

Les configurations initiales du domaine sont aussi récupérées, il n'est pas nécessaire de les conserver (sauf cas particulier), dans chaque onglet il faut supprimer les paramètres non voulus :



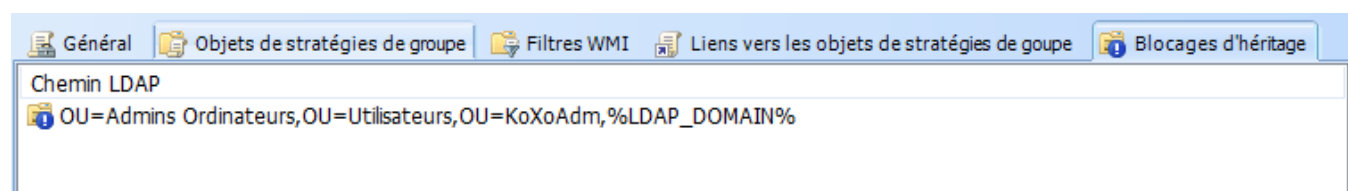
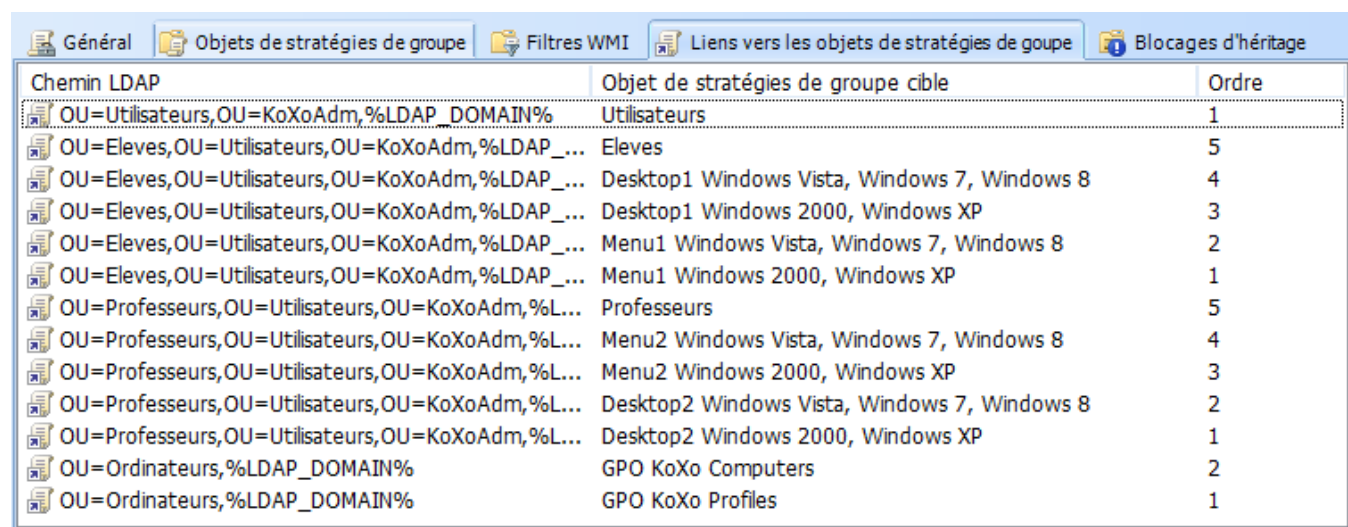
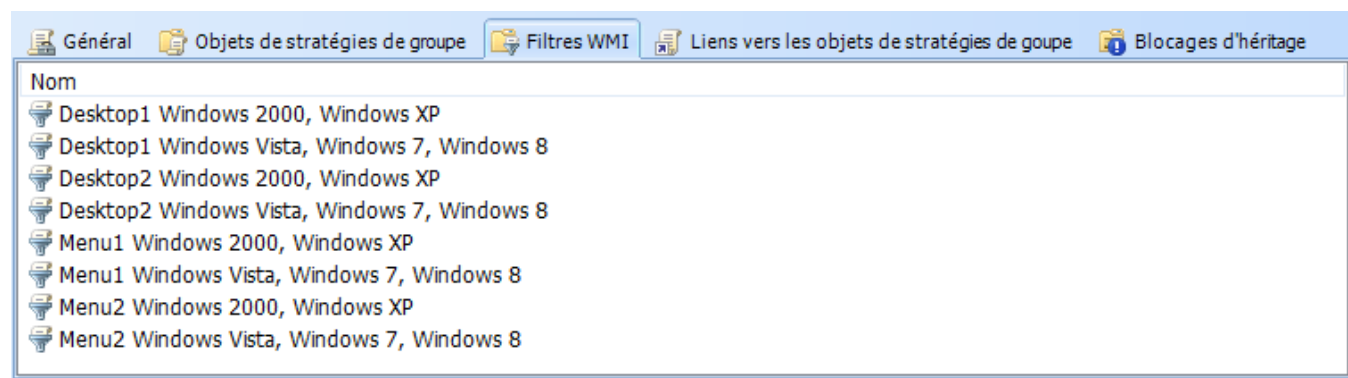
### Suppression des configurations non souhaitées

On aura donc :



# Utilisation de KoXo Group Policy Deployment V1.x

<http://www.koxo.net>



Il ne reste plus qu'à rajouter un nom et commentaire dans l'onglet général et de sauvegarder le déploiement.

## **N.B. :**

Afin de garantir la portabilité du fichier de déploiement (.GPD), le nom du domaine est automatiquement remplacé par une variable : %LDAP\_DOMAIN%

Si les unités d'organisation n'existent pas dans le système cible, elles seront créées automatiquement, un message le stipulera dans le journal des opérations.



# Utilisation de KoXo Group Policy Deployment V1.x

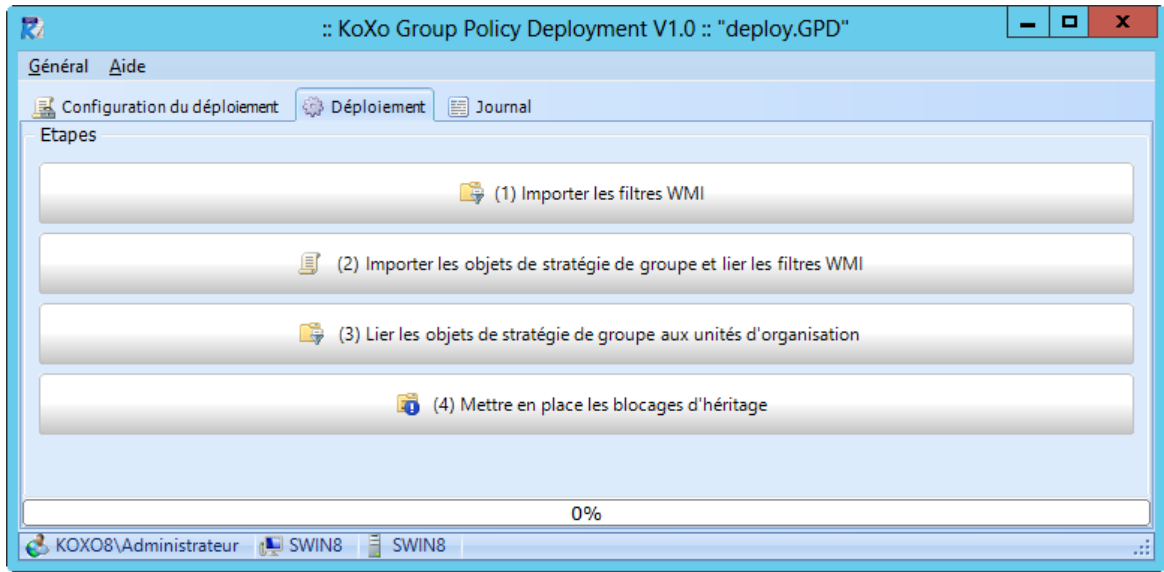
<http://www.koxo.net>

## 4 – Déploiement d'une configuration

Si le fichier de déploiement s'appelle « deploy.gpd » et qu'il se trouve dans le même dossier que l'exécutable KoXoGPDeploy.exe il est alors chargé automatiquement. On peut aussi nommer une image « deploy.png » et la stocker dans le même dossier de manière à mieux montrer la configuration qui sera faite. Sinon ouvrir le fichier voulu via le menu **Général/Charger un déploiement**.

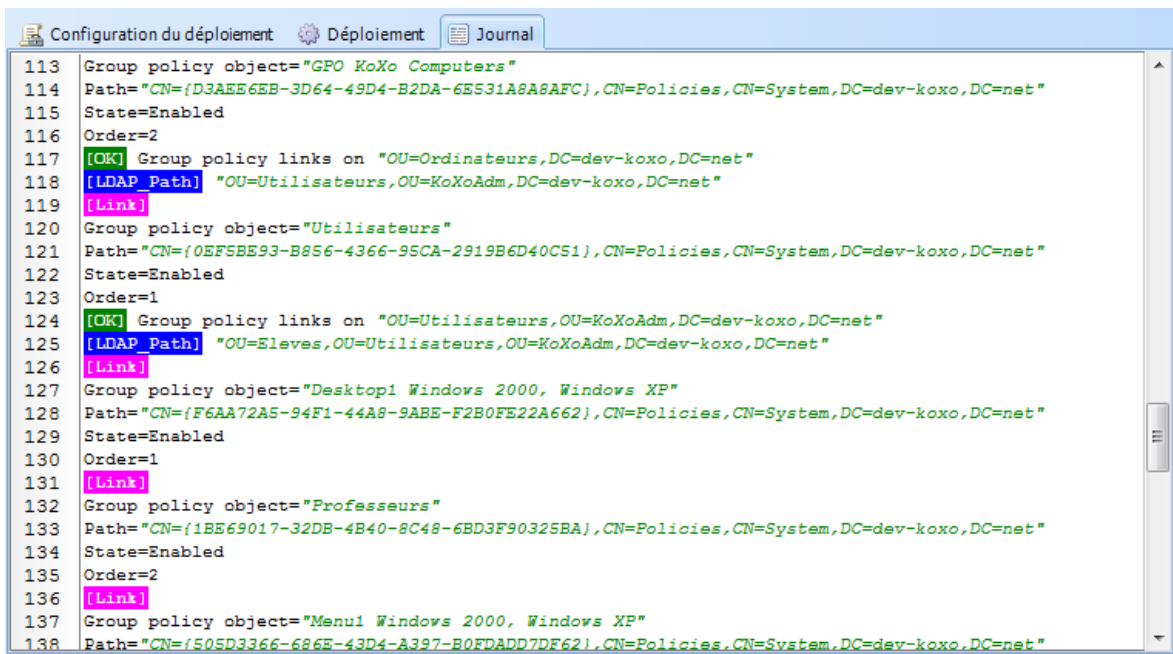
**Attention :** Les dossiers contenant les objets de stratégie de groupe et filtres WMI doivent se trouver dans le même dossier que le fichier GPD.

Il ne reste plus qu'à se positionner sur l'onglet déploiement et cliquer sur les quatre boutons :



### Déploiement des stratégies de groupe

À l'issue des opérations, s'il y a des erreurs un message est affiché et le journal est proposé. Le journal peut afficher des « WARNING » s'il ne trouve pas certains filtres, chemins LDAP etc.



### Journal des opérations

**N.B. :** Le journal peut être exporté au format RTF.