

# CITE SCOLAIRE U5

## 1 - Caractéristiques de l'assistant :

- Compatibilité Windows Vista à Windows 10 (Accès RDP : Windows 2008 à Windows 2019) → L'utilisateur retrouve les mêmes dossiers dans son environnement réseau que chez lui.
- Scripts VBS
- Les favoris « Espace personnel », « Espace du groupe », etc...sont mis en place dans l'explorateur, les lecteurs réseau sont proposés par défaut mais ne sont plus nécessaires (si la GPO de redirection est mise en place).
- La redirection des dossiers n'est plus faite par le script par défaut (il vaut mieux mettre en place la GPO fournie conformément à l'explication qui suit).
- Le nommage de l'utilisateur dans Active Directory est du genre « **jdupont** » pour « **Jean DUPONT** »
- Le nommage du dossier de l'utilisateur au niveau du serveur de fichier est du genre « **jdupont** » pour « **Jean DUPONT** ».

## 2 - Structure

### Groupes primaires

1. Elèves Collège
2. Elèves Lycée
3. Professeurs Collège
4. Professeurs Lycée



### Lieux de stockage

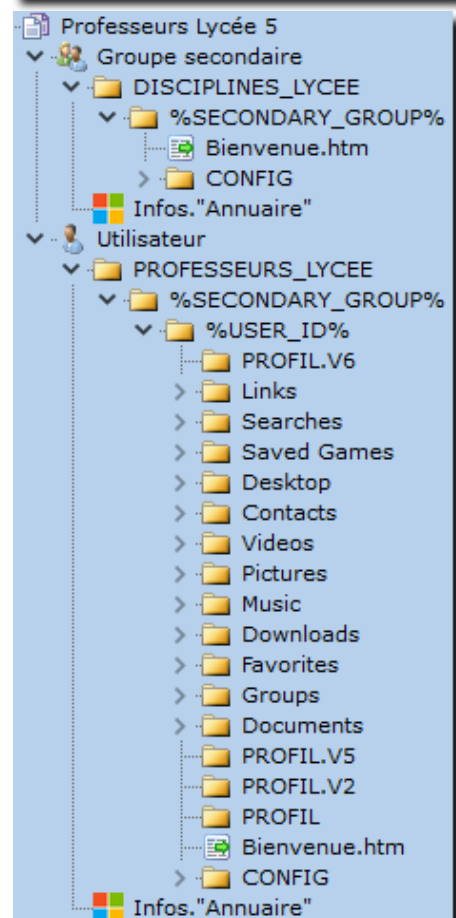
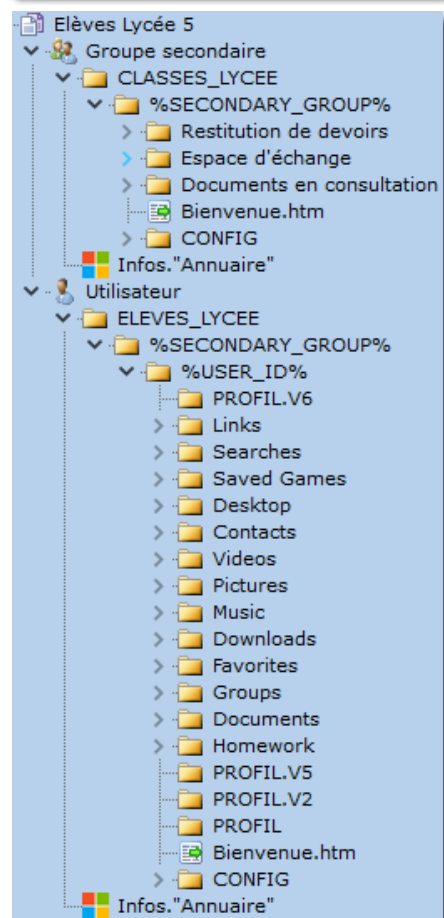
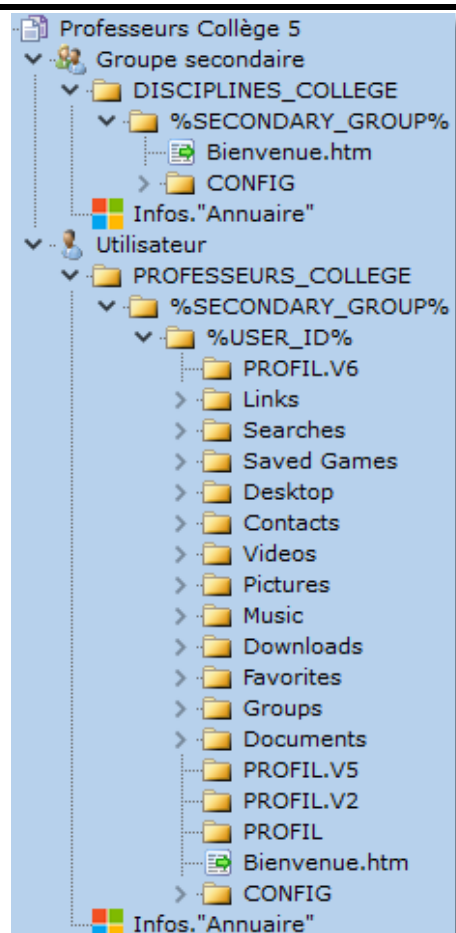
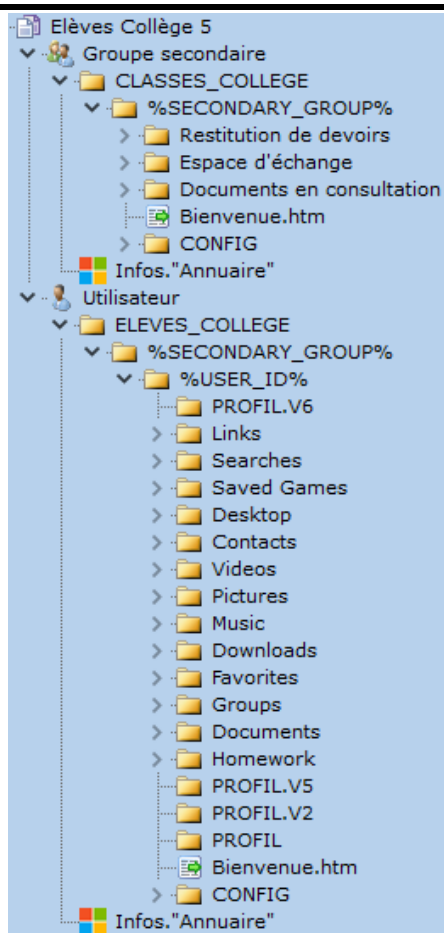
1. Espaces personnels "élèves collège"
2. Espaces mutuels "classes collège"
3. Espaces personnels "professeurs collège"
4. Espaces mutuels "disciplines collège"
5. Espaces mutuels "partagés collège"
6. Espaces personnels "élèves collège"
7. Espaces mutuels "classes collège"
8. Espaces personnels "professeurs collège"
9. Espaces mutuels "disciplines collège"
10. Espaces mutuels "partagés collège"

Utilisation du point de montage "Sans partage"

Nécessite les modèles "Elèves Collège 5", "Professeurs Collège 5", "Elèves Lycée 5", "Professeurs Lycée 5"

# Informations sur l'assistant de démarrage

<http://www.koxo.net>



# Informations sur l'assistant de démarrage

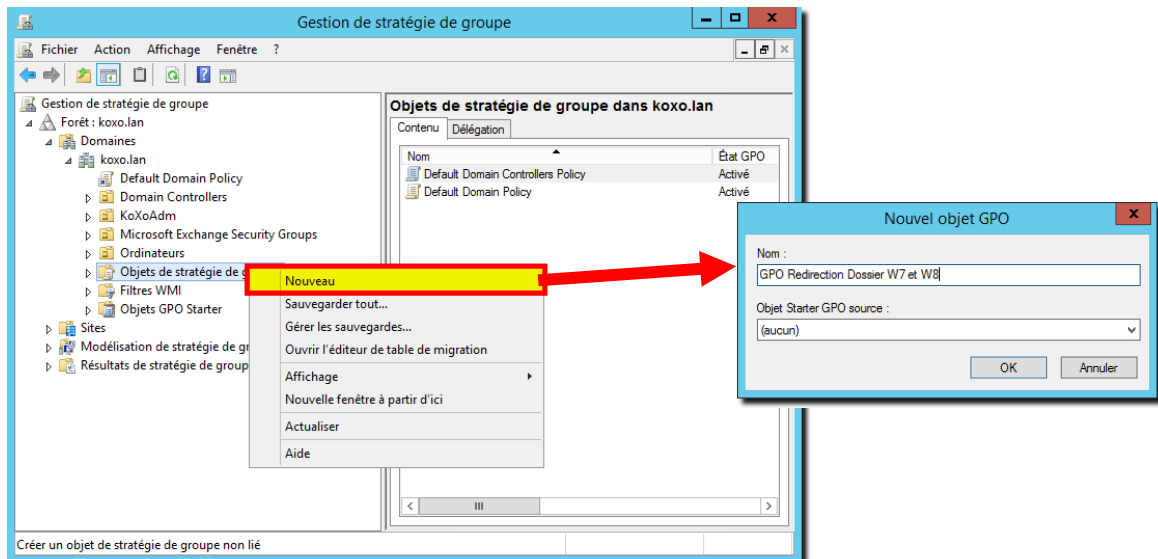
<http://www.koxo.net>

## 3 - Redirection des dossiers des utilisateurs

Il y a deux possibilités pour rediriger les dossiers des utilisateurs : **La solution préconisée est celle de la stratégie de groupe (GPO).**

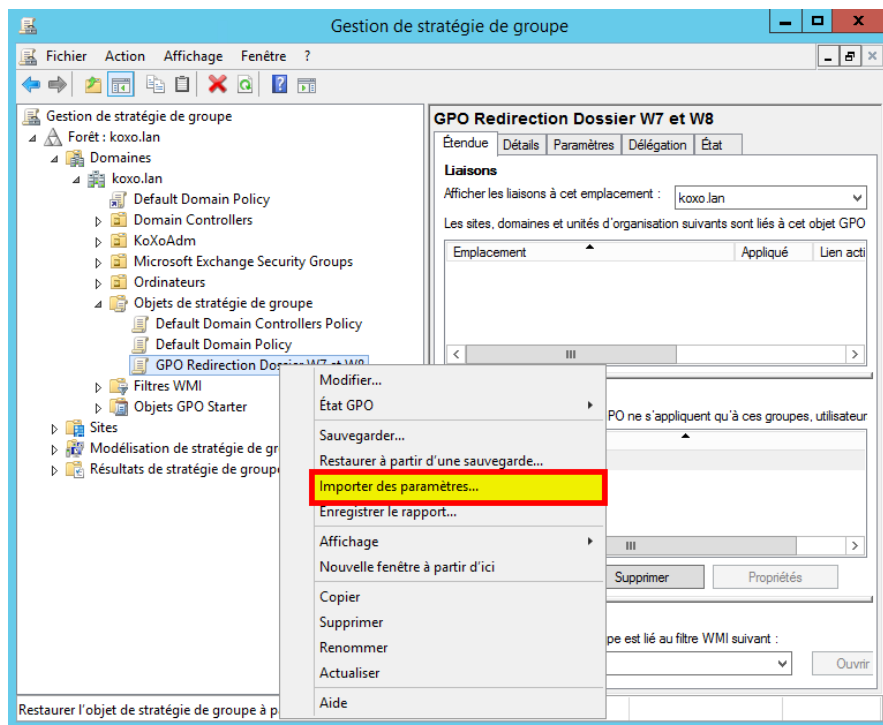
### 3.1 Redirection par GPO

La GPO est fournie et se trouve dans le dossier « C:\Program Files\KoXo Dev\KoXoAdm\GPO ». A partir de l'outil de gestion de stratégie de groupe : cliquer sur « **Objets de stratégie de groupe** », choisir « **Nouveau** », puis entrer ensuite le nom voulu :



### Création d'un objet de stratégie de groupe

Import de la GPO fournie :



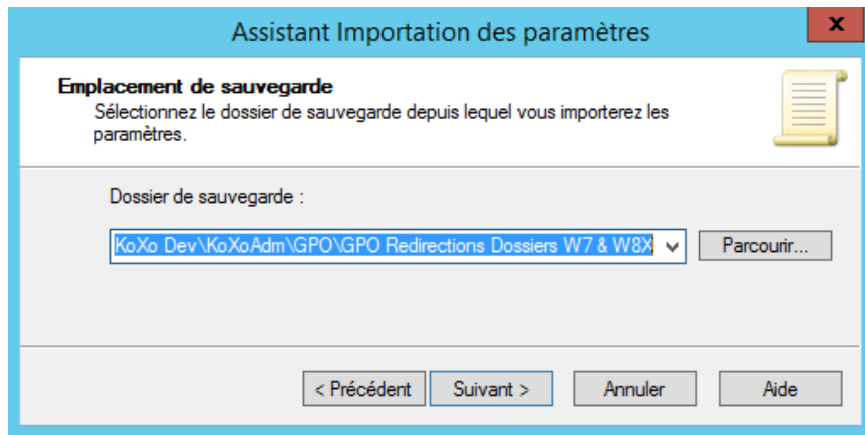
### Importation de la stratégie de groupe fournie

## Informations sur l'assistant de démarrage

<http://www.koxo.net>

Un assistant apparait, faire « **Suivant** » deux fois, indiquer l'emplacement :

« C:\Program Files\KoXo Dev\KoXoAdm\GPO\GPO Redirection dossiers Windows Vista mini avec bureau »

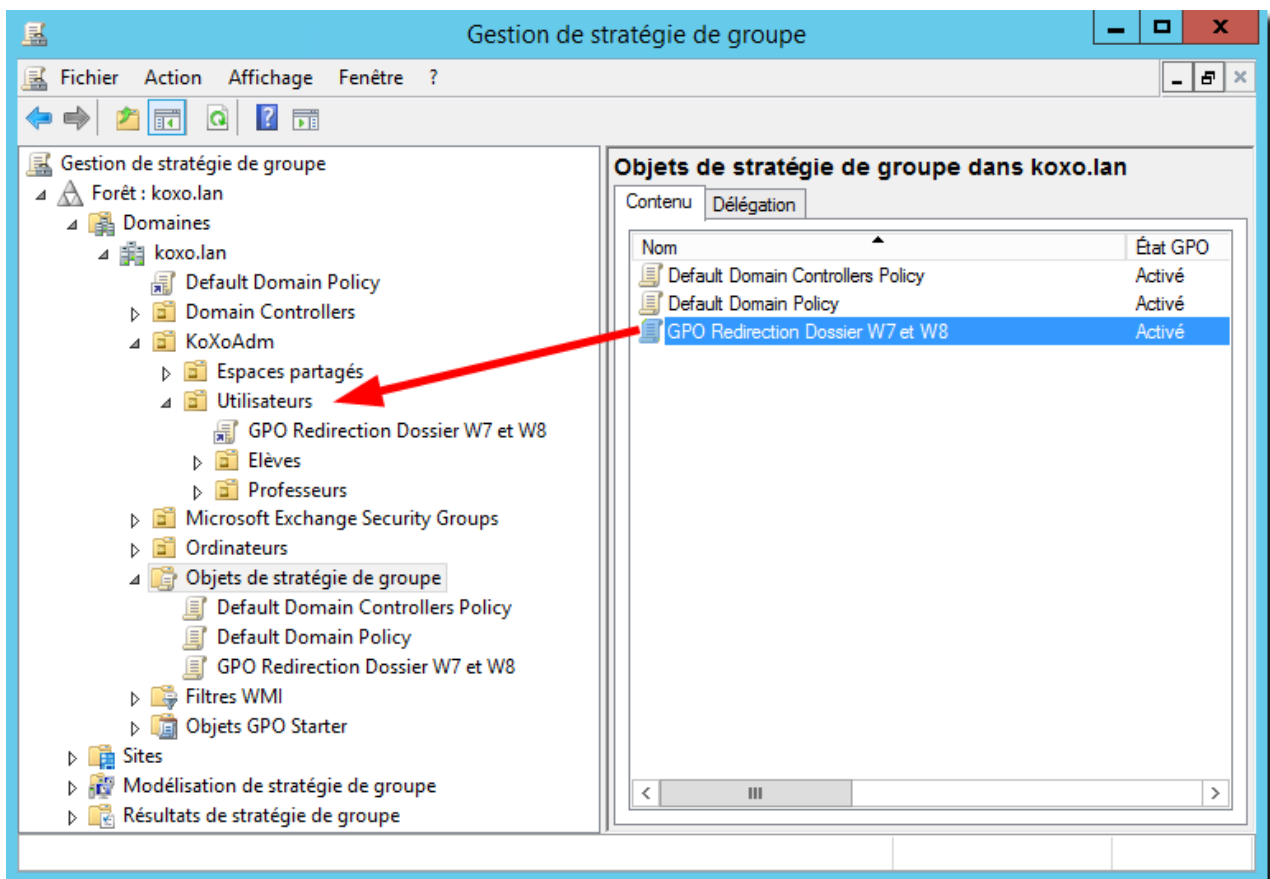


### Chemin d'import

Faire « **Suivant** » plusieurs fois ...

Lien de la GPO à l'unité d'organisation des utilisateurs :

Faire glisser l'objet de stratégie sur l'OU « **Utilisateurs** » :



### Mise en place du lien de stratégie de groupe

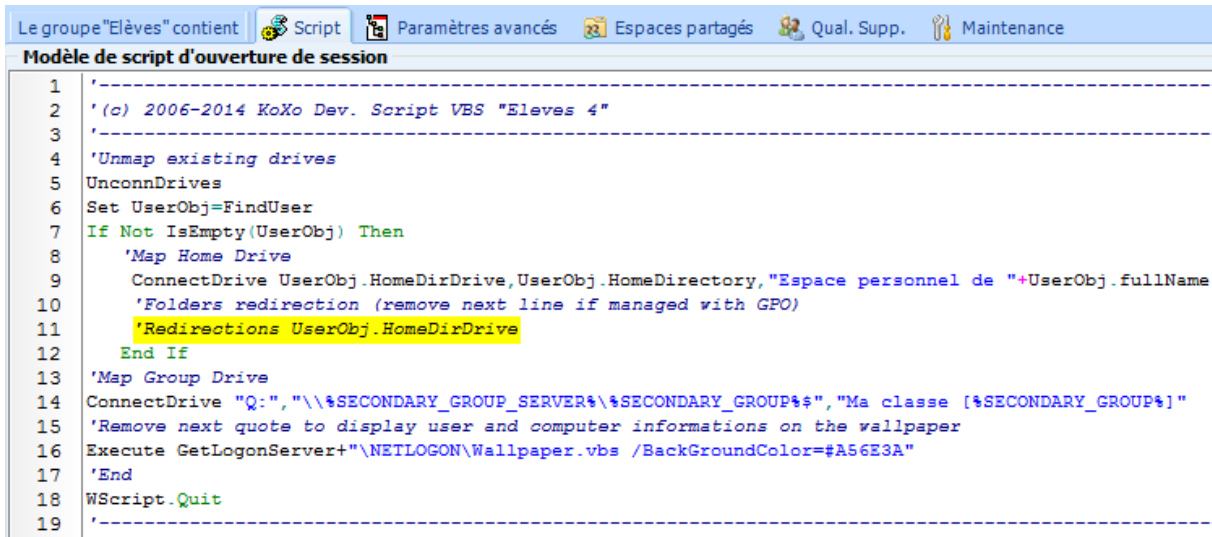
La GPO est alors opérationnelle, il faudra lancer une commande « **GPUPDATE /Force** » ou attendre quelques minutes pour qu'elle soit effective sur tous les contrôleurs de domaine.

## Informations sur l'assistant de démarrage

<http://www.koxo.net>

### 3.2 Redirection par script de login

Par défaut, le script proposé ne redirige pas les dossiers de l'utilisateur, on peut activer la redirection en enlevant l'apostrophe en début de ligne « **'Redirections UserObj.HomeDirDrive** » et en appuyant ensuite sur les boutons « **Appliquer** » et « **Propager** » (s'il y a déjà des groupes secondaire) :



```
1 '-----
2 '(c) 2006-2014 KoXo Dev. Script VBS "Elevés 4"
3 '-----
4 'Unmap existing drives
5 UnconnDrives
6 Set UserObj=FindUser
7 If Not IsEmpty(UserObj) Then
8     'Map Home Drive
9     ConnectDrive UserObj.HomeDirDrive,UserObj.HomeDirectory,"Espace personnel de "+UserObj.fullName
10     'Folders redirection (remove next line if managed with GPO)
11     'Redirections UserObj.HomeDirDrive
12 End If
13 'Map Group Drive
14 ConnectDrive "Q:", "\\%SECONDARY_GROUP_SERVER%\%SECONDARY_GROUP%", "Ma classe [%SECONDARY_GROUP%]"
15 'Remove next quote to display user and computer informations on the wallpaper
16 Execute GetLogonServer+"\\NETLOGON\\Wallpaper.vbs /BackgroundColor=#A56E3A"
17 'End
18 WScript.Quit
19 '-----
```

**N.B. :** Cette manière de faire est à déconseiller dans le cas où le réseau comporte des ordinateurs qui peuvent se connecter hors connexion (portables par exemple). La bonne pratique étant l'utilisation d'une stratégie de groupe.