

# MDI (Module Désinstallation IACA)

## 1. Les fonctionnalités :

### 1.1. MDI (Module Désinstallation IACA) :

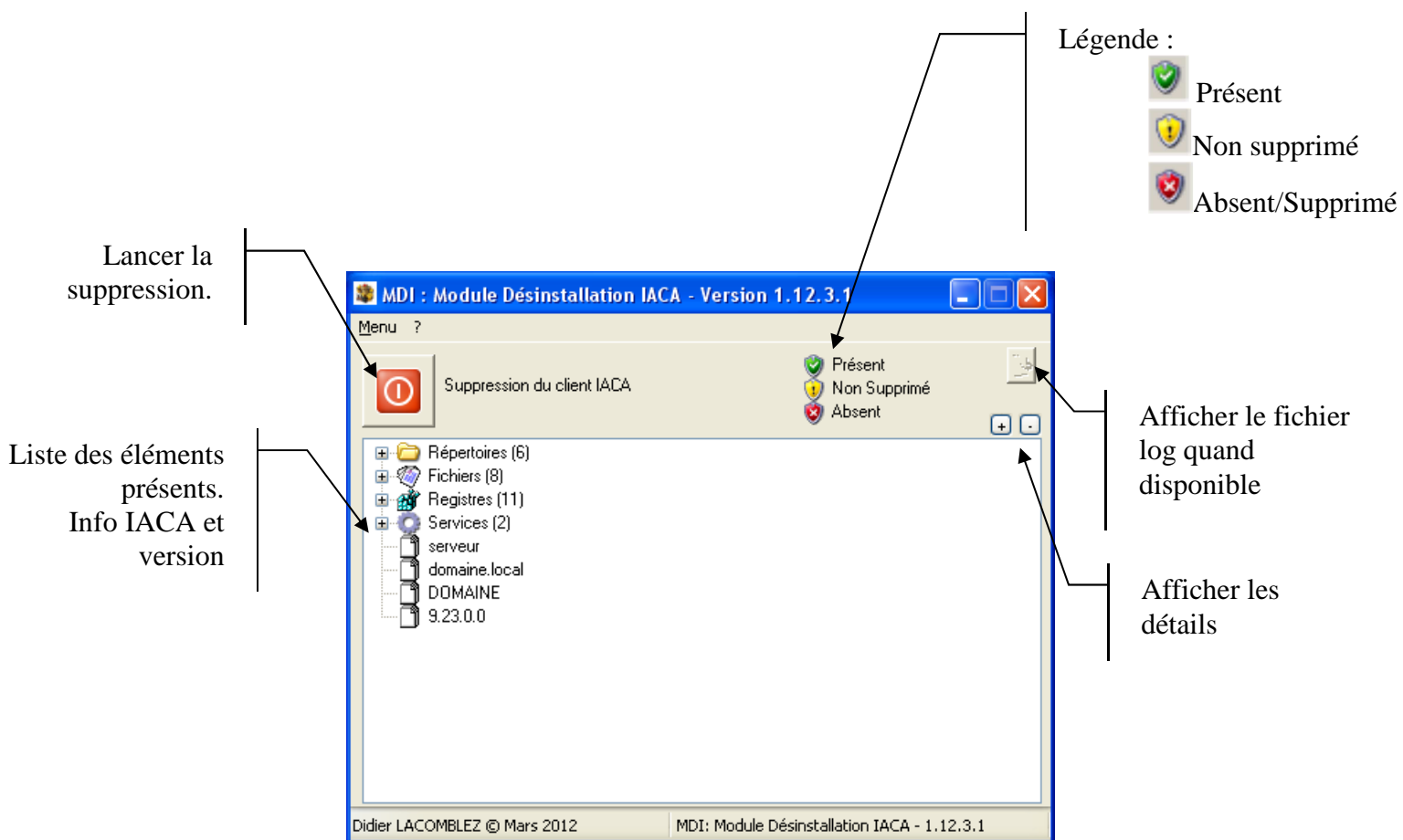
Le « MDI » permet de désinstaller le Client IACA dans les cas suivants :

- La machine n'est plus dans le domaine.
- Le domaine de cette machine n'existe plus.
- Mettre la machine sous Scribe ou Horus.

#### 1.1.1. Programme MDI :

Compatible avec W2003Server, W2008Server, W2012Server, WXP, WVista, W07, IACA9 et IACA10.

### 1.2. Utilisation :

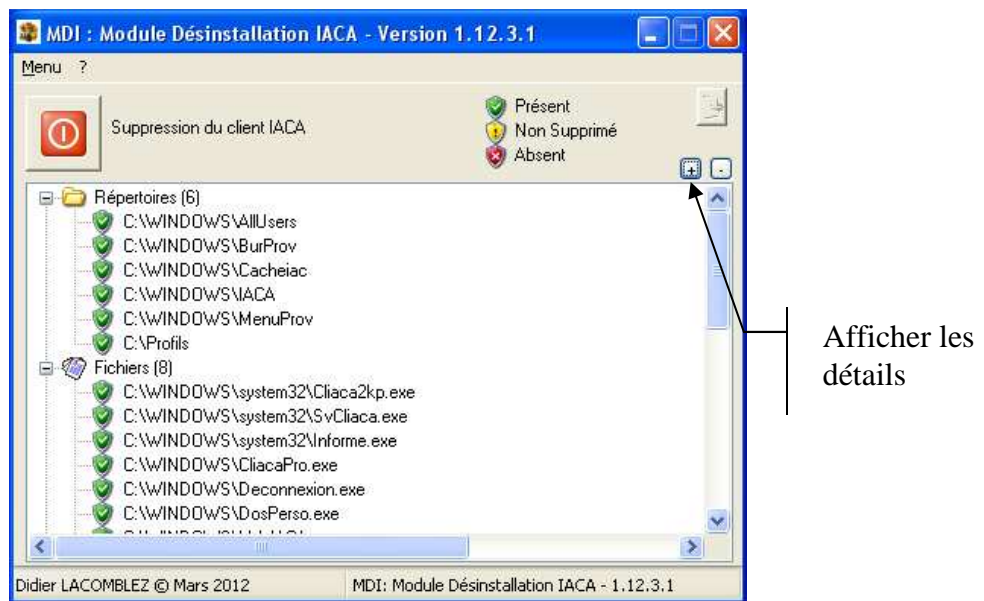


### 1.1. Ligne de commande :

Il est possible de lancer le programme « MDI.exe » avec la commande « /no-gui » pour ne pas avoir l'interface graphique, utile pour le lancement dans un script.

**Exemple :** C:\MDI.exe /no-gui

## 1.2. Détails :

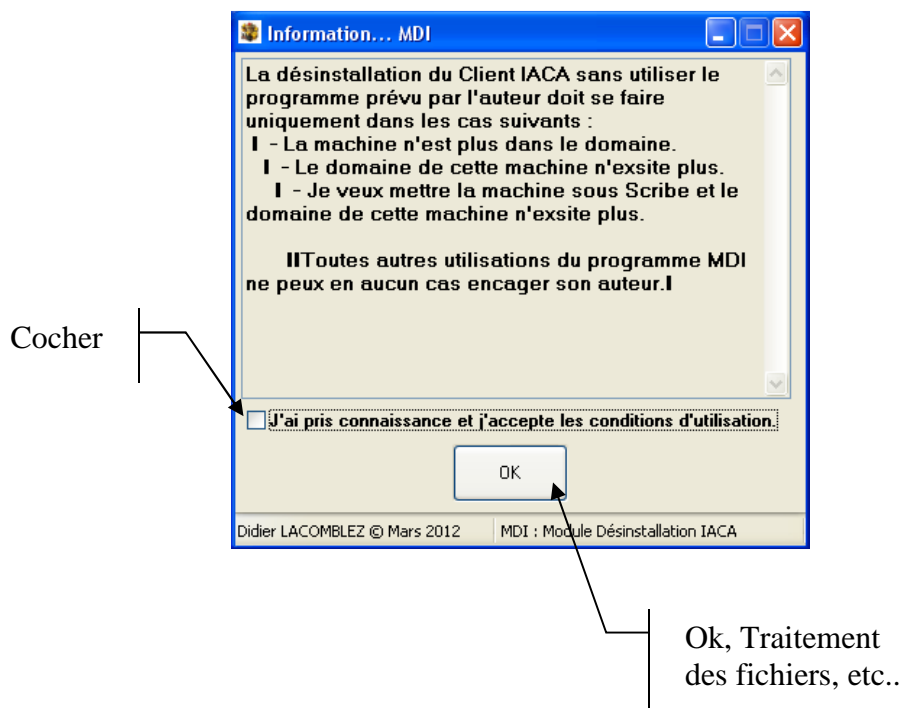


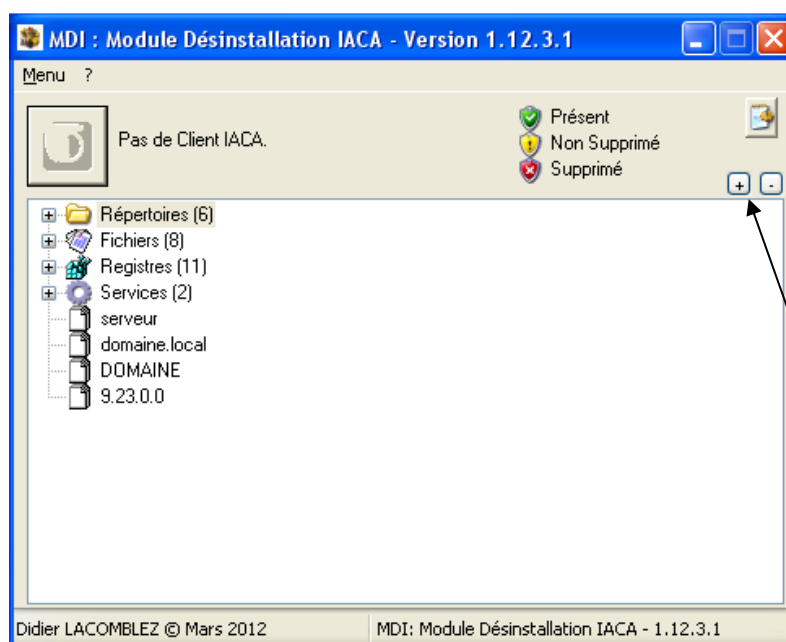
## 1.3. Avertissement :

Dans tous les autres cas se conformer à la documentation de l'auteur A. SAYER.

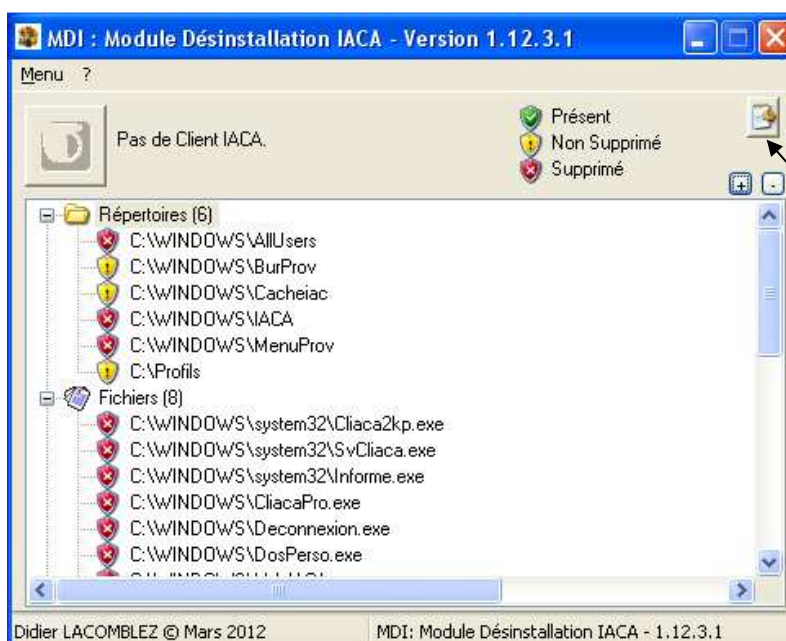
<http://crdp.ac-reims.fr/iaca/>

Toutes autres utilisations du programme ne sont pas recommandées.





Afficher les  
détails



Afficher le fichier  
log quand  
disponible

